

納入仕様書

様

品名

高天井用150WLED照明器具(耐塩仕様)

形名

S-DC150N

提出年月日

御受領印

	品名 高天井用150WLED照明器具	形名 S-DC150N
--	-----------------------	----------------

1. 構造 プリント配線基板及び樹脂レンズ、電気部品(ファン)と鋼製筐体を用いた組立品
2. 品名 高天井用150WLED照明器具(耐塩仕様)
3. 形名 S-DC150N
4. 用途 工場や倉庫等高天井の施設
5. 機能 130lm/Wの高効率のLED照明
6. 電気的特性

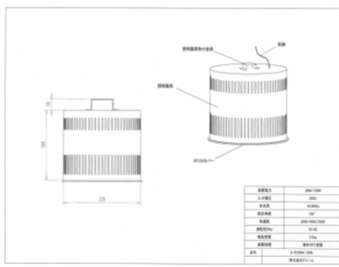
No.	項目	規格	単位	備考
1	消費電力	150	W	
2	入力電圧	AC200	V	単相
3	全光束	19,500	lm	
4	指向角	120	度	レンズ無し状態
5	発光効率	130	lm/W	
6	色温度	3000、4000、5000	K	選択可
7	演色性(Ra)	≥70		
8	動作周囲温度	-20~45	°C	
9	製品重量	2.0	Kg	IP33相当

※保存時も使用状態となるべく同じ環境内で保存下さい(使用時故障の危険があります)。

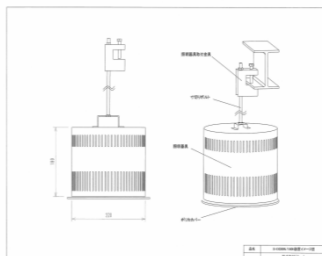
	品名 高天井用150WLED照明器具(耐塩仕様)	型名 S-DC150N
--	-----------------------------	----------------

7. 構造 外形寸法図(単位:mm) 表示

投光器本体



拡大図参照 80N150N共通(寸法図)サンプル③.pdf



拡大図参照 80N150N共通(イメージ図)サンプル④.pdf



高天井用LED照明は基本チェーン又はワイヤーでの吊り下げタイプですが、オプション治具にて固定するタイプもあります。

品名	高天井用150WLED照明器具(耐塩仕様)	形名	S-DC150N
----	-----------------------	----	----------

8. 使用上の注意

- 8-1. 防湿処理済ですが、極端に高温多湿、放熱不可の狭い場所に設置しないで下さい。
- 8-2. 防水構造ではありませんので、浸水させないで下さい。
- 8-3. 本製品に強い衝撃を与えないで下さい。
- 8-4. 本製品に使用されている電子部品は静電気に弱いためこれらに直接触ることはできる限り避けて下さい。
- 8-5. 機器組み込みの際に電子部品に触れる恐れのあるときは必ず静電用リストバンドを装着するなどの静電対策を行って下さい。
- 8-6. 鋼板外装ケースの耐応力は期待できませんので、取り付け等の際には過度の応力(ねじりなど)がユニットにかからないようにして下さい。

9. 梱包仕様

本製品は1個ずつ緩衝材により梱包されている形を原則とし、箱詰といたします。
※箱のサイズについては発注数量、その他によって変わります。

10. その他

本製品は、仕様書で明記されている内容に対して保証するもので、記載内容の範囲外でご使用になった場合には保証の限りではありません。
当社の承諾無しに本仕様書の一部又は全部を複製することを禁じます。
本製品単独での動作用途には使用することが出来ませんのでご了承ください。
本製品の仕様はバージョンアップ等により、お断りなく変更する場合がありますのでご了承下さい。
その他、本仕様書に記載の無い事項については別途協議の上解決を図ることとします。